

Rapportage over haalbaarheid en draagvlak IBA Landelijk Gebied

Pieter van Ree, Christaan Elings
en Coen Smit, in opdracht van RTLG

10 juli 2024

Durf in doorontwikkeling

De IBA-filosofie als impuls voor de wederombouw van het platteland?

Met een beleidsmatige focus op alleen kritische depositiewaarden, technologische en ruimtelijke maatregelen komen we er niet. Bij de grote *wederombouw van ons platteland* zijn immers ook andere, sociale en culturele, waarden in het geding. Die moeten in samenhang worden gedacht en gebracht om tot houdbare oplossingen te komen die worden gedragen door de samenleving.

De problemen waar we vandaag voor staan en waarop het Nationaal Programma Landelijk Gebied een antwoord probeert te vinden zijn het gevolg van smal welvaartsdenken. Decennialang hebben we de bijdrage van de landbouw en - in het verlengde daarvan: het platteland - alleen afgemeten aan positieve effecten van de sector op de handelsbalans en de economische groei. [...]. Met blikvernauwing als resultaat. Zo zien we amper nog dat de landbouw naast economische ook andere belangrijke, ecologische en sociale waarden produceert. Brede Welvaart vraagt juist aandacht voor die waarden. Brede Welvaart gaat in essentie over de kwaliteit van leven van mensen, hier en nu, later en elders. [...] In het organiseren van samenhang tussen de kwaliteit van leven en de kwaliteit van de leefomgeving schuilt wat mij betreft de grote opdracht en opgave voor de transitie van het landelijk gebied.

Joks Janssen, bijzonder hoogleraar Brede Welvaart tijdens de RTLG-ontmoeting 'Boven het Maaiveld' op 12 april 2023 in Maerienwaardt.



Inhoudsopgave

1. Context, uitgangsvraag en aanpak
2. Uitleg over het IBA-fenomeen
3. Haalbaarheid en draagvlak van een IBA-Landelijk gebied - rode draden uit de interviews
4. Reflectiesessie met influencers
5. Conclusies en aanbevelingen

Deze rapportage is bijlage bij het advies “Laat zien dat het wél kan” van Van Ree & Hospers dd. 11 juli 2024

Hoofdstuk 1

Context, uitgangsvraag en aanpak

Context en uitgangsvraag

- RTLG-advies “Dieper wortelen”: er is meer en beter toekomstgesprek nodig om de transitie landelijk gebied daadwerkelijk te laten slagen.
- Eén van de aanbevelingen: Creëer verlangen naar de toekomst.
- Opdracht vanuit Team Toekomstgesprek aan RHDHV: **kan een IBA-achtig en participatief event helpen een impuls te geven aan de transitie landelijk gebied?**
- Is een IBA haalbaar en (waar) is er draagvlak?
- Interviews met circa 25 mensen uit creatieve sector, beleid & bestuur en bedrijfsleven.
- Parallel: opdracht aan Professor Hospers om lessen uit de Duitse IBA-praktijk te trekken.
- DE-studie + NL-interviews + verdieping met influencers = advies aan RTLG.



Onderzoeksvragen

1. IBA: wat spreekt aan en wat niet? Leidende principes?
2. Kan een IBA-achtig en participatief vormgegeven evenement helpen om een impuls te geven aan de transitie landelijk gebied? Is het IBA-format bruikbaar?
3. Hoe breed moeten we het thema zien? Wat zou de toegevoegde waarde van zo'n event kunnen zijn voor de grote opgaven?
4. Hoe belangrijk is het transitie en innovatie toegankelijk te maken voor een breed publiek? Wat zijn do's en don'ts? Living lab op een specifieke plek?
5. Kan een IBA ook in Nederland een bruikbaar investeringsvehikel zijn voor de transitie landelijk gebied? Wat kan helpen de haalbaarheid en betaalbaarheid te vergroten?
6. Voor wie is een IBA mogelijk interessant?
7. Is er politiek momentum? Tips voor het IBA-advies en voor een vervolg?



Hoofdstuk 2

Uitleg over het IBA-fenomeen

Op basis studie Gert-Jan Hospers – De IBA als hefboom
voor gebiedstransformaties, 26 juni 2024

Wat is een IBA en hoe heeft het concept zich ontwikkeld?

IBA: Internationale Bau-Ausstellung

- Programmatisch ruimtelijk beleidsinstrument
- Traditie van ruim 120 jaar in Duitse context
- Van architectuur via stedenbouw naar planologie
- Steeds meer focus op transformatievraagstukken

Vier fasen in geschiedenis van de IBA

- 1901-1957: etalage van moderne architectuur
- 1979-1999: oog voor herontwikkeling en naast ruimtelijke issues sociale/ecologische thema's
- 2000-2013: nadruk op lokale/regionale issues met relevantie voor gebieden elders in de wereld
- 2010-heden: groeiende internationale interesse

Relevantie van IBA-aanpak neemt toe

- Roep om integrale en gebiedsgerichte aanpak
- Lange termijn opgaven in korte termijn samenleving
- Knellende kaders in bestaande wet-regelgeving
- Ingesleten routines en bestuurlijk onvermogen

Internationale Bauausstellungen

Looptijd IBA	Naam/locatie IBA
1901	Mathildenhöhe Darmstadt
1927	Weißenhofsiedlung Stuttgart
1957	Interbau Berlin
1979 – 1984/87	IBA Berlin
1989 – 1999	IBA Emscher Park (Ruhrgebied)
2000 – 2010	IBA Fürst-Pückler-Land (Lausitz)
2002 – 2010	IBA Stadtumbau (Saksen-Anhalt)
2006 – 2013	IBA Hamburg
2010 – 2020	IBA Basel (Zwitserland)
2012 – 2022	IBA Heidelberg
2012 – 2023	IBA Thüringen
2013 – 2021	IBA Parkstad (Limburg (NL))
2016 – 2022	IBA Wien (Oostenrijk)
2017 – 2027	IBA StadtRegion Stuttgart
2023 – 2032	IBA Metropolregion München

IBA als een krachtig instrument maar waarom eigenlijk?

Tijd en ruimte anders gedacht

- *Ausnahmezustand auf Zeit*: tijdelijke uitzonderingssituatie
- Meerjarig programma: voorbij het scoren op de korte termijn
- Toekomstgericht: focus op testcases/pilots/*next practices*
- Gebiedsgericht: lokale en bestuurlijke grenzen overwinnen

Karakter en opzet van de IBA

- IBA als exogene impuls om endogene potenties te activeren
- *Top led, bottom fed*-aanpak: vanuit transformatiebehoefte en toekomstvisie gebied uitdagen om met projecten te komen
- IBA-team als aanjager, begeleider en verbinder van projecten
- Integrale focus: het geheel is meer dan de som der delen

Kracht van de IBA: een korte marathon

- Luis in de pels: de belofte van 'creatieve transformatie'
- Toekomstkracht van een gebied verkennen en profileren

Kortom: een IBA geeft actoren 'licht en lucht'



LeerGut-Agenten:
Thüringer Netzwerk zur
Belebung von Leerstand

NEXTPRACTICE
→ STADTLAND

IBA Thüringen

Het spel en de knikkers: condities en kosten van een IBA

Randvoorwaarden voor de organisatie van een IBA

- Er rust geen copyright op een IBA; het concept is rechtevrij
- Wel heeft de IBA Expertenrat richtlijnen voor een IBA opgesteld
- Ambitie, kwaliteit, toekomstgerichtheid, internationale uitstraling
- Bezint eer ge begint: hoge verwachtingen en lange looptijd

Hoeveel gaat een IBA kosten en hoe financier je e.e.a.?

- Idealiter: hergroepering en bundeling van bestaande fondsen voor deelprojecten in het fysieke domein (bijv. rijksmiddelen en EU-geld)
- Werkbudget voor IBA-team/bureau, waarvan 40% voor personeel, 40% voor projectbegeleiding en 20% voor communicatie
- In praktijk ook volledige financiering vanuit lokale/regionale partijen

Multipliewerking: de kosten gaan voor de baten uit

- Projecten trekken aandacht, aanvullende financiering en bijvangsten
- Voorbeeld Parkstad: 45 mln aan investeringen, meervoud aan baten

Positioneren -> proberen -> profileren -> profiteren



Hoofdstuk 3

Haalbaarheid en draagvlak van een IBA- Landelijk gebied: rode draden uit interviews



“Wat mij aanspreekt? De combinatie van zachte werkelijkheid en harde werkelijkheid: het verhaal vertellen over de toekomst aan de hand van concrete projecten die je vandaag kunt pakken.”

“Interessant is het schakelen tussen verbeelding en manifestatie, een gedurfde visie werkelijkheid maken en toetsen aan het publiek: lukt het om mensen enthousiast te maken?.”

Rode draden - Basics

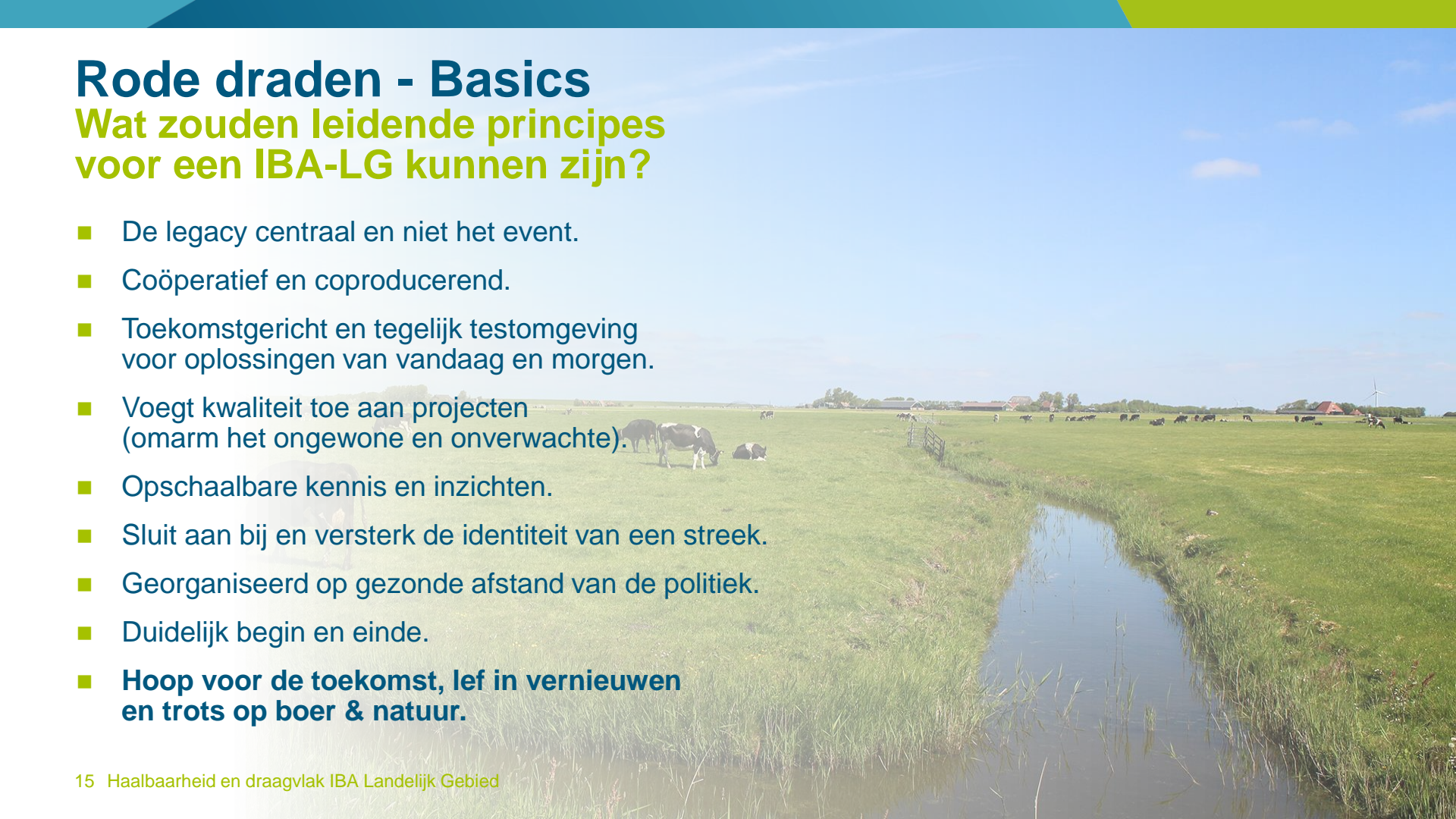
Wat spreekt aan in de IBA-filosofie en wat niet?

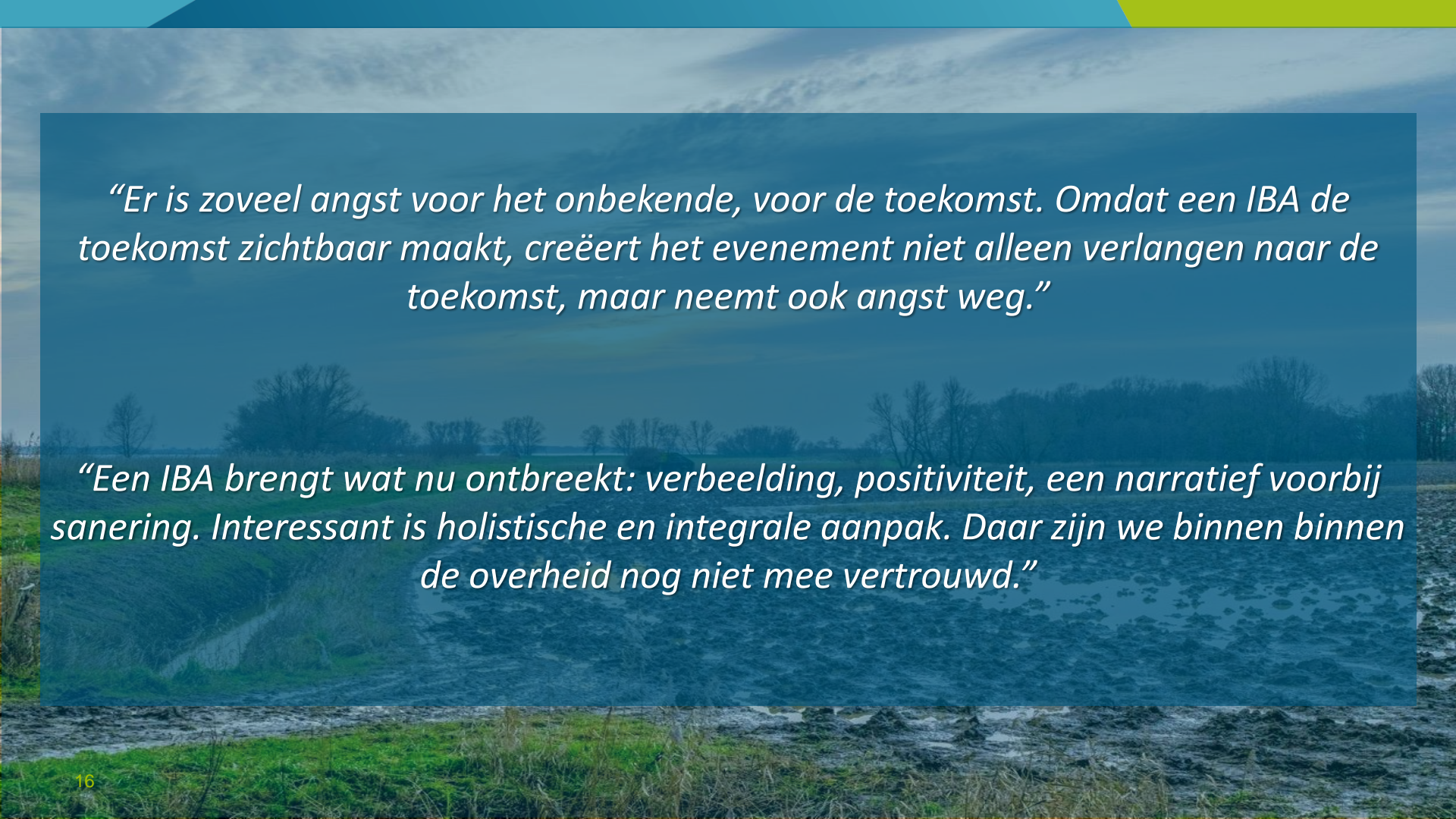
- Verhaal over de toekomst vertellen aan de hand van concrete projecten.
- Maakbare schaal: de legacy is blijvend.
- Gedurfde visie werkelijkheid maken en botsproof met het publiek aangaan.
- **Angst voor veranderen wegnemen en verlangen naar de toekomst creëren.**
- Meerjarig karakter – tijd om uit te proberen en iteratief te werken.
- Experimenteeruimte, tijdelijke uitzondering (“Ausnahmezustand auf Zeit”).
- Participatie, energie uit de samenleving, combinatie ontwerp- en realisatiekracht.
- Optimisme in verzuurd dossier: trots op veranderen, overbruggen kloof boer-burger.
- Minder aansprekend: elitair karakter, stempel van linkse hobby.

Rode draden - Basics

Wat zouden leidende principes voor een IBA-LG kunnen zijn?

- De legacy centraal en niet het event.
- Coöperatief en coproducerend.
- Toekomstgericht en tegelijk testomgeving voor oplossingen van vandaag en morgen.
- Voegt kwaliteit toe aan projecten (omarm het ongewone en onverwachte).
- Opschaalbare kennis en inzichten.
- Sluit aan bij en versterk de identiteit van een streek.
- Georganiseerd op gezonde afstand van de politiek.
- Duidelijk begin en einde.
- **Hoop voor de toekomst, lef in vernieuwen en trots op boer & natuur.**





“Er is zoveel angst voor het onbekende, voor de toekomst. Omdat een IBA de toekomst zichtbaar maakt, creëert het evenement niet alleen verlangen naar de toekomst, maar neemt ook angst weg.”

“Een IBA brengt wat nu ontbreekt: verbeelding, positiviteit, een narratief voorbij sanering. Interessant is holistische en integrale aanpak. Daar zijn we binnen binnen de overheid nog niet mee vertrouwd.”

Rode draden - Impuls

Kan IBA een impuls geven aan de transitie van het landelijk gebied?

- Jazeker, maar doe het dan wel meteen groots en meeslepend!
- **Nu gaat het vooral over saneren en de uitkoop van stoppers (het zuur), een IBA moet gaan over innoveren en helpen van de blijvers (het zoet).**
- Te weinig aandacht voor hoe het wél kan: trots op de wederombouw van het platteland.
- IBA kan optimisme brengen: zichtbaar maken van technische en sociale innovatie.
- Een IBA kan gaan fungeren als koepel voor concrete projecten: samenhang in gebiedsontwikkeling en de plus van een kwaliteitslabel (“IBA-waardig”).
- Een IBA werkt verbindend en kan helpen voorbij onnodige polarisatie te komen: hernieuwde trots & passie.

Rode draden - Impuls

Is het Duitse IBA-format bruikbaar of tweakbaar? Organisatie?

- Enerzijds: filosofie spreekt aan, maar verzin een Nederlandse variant met een aansprekend motto (blijf weg bij woorden als Bouwtentoonstelling of Floriade).
- Anderzijds: IBA is een beproefd format, een kwaliteitspredikaat dat internationaal aanspreekt; zo'n keurslijf geeft ook duidelijkheid en deadlines.
- Duits voorbeeld: organiseer op afstand van de overheid en dagelijkse politiek.
- Marktpartijen investeren, overheden jagen aan (zijn supporter en sponsor).
- **Maak van een IBA een (inter)nationaal event; er is zondermeer commitment van het rijk nodig, maar positionering in de streek en regionaal draagvlak zijn essentieel.**
- Leg de IBA in handen van een curatorenteam, organiseer eigenaarschap & participatie en heb aandacht voor het toevoegen van kwaliteit aan projecten.

“Een IBA is hard werken: er moet urgentie zijn, de wil in het gebied om te veranderen. De moederorganisatie van IBA, de Expertenrat, brengt veel kennis in. Een modaal project wordt op het schild gehesen, krijgt volop aandacht uit de vakwereld. Het IBA-format is van de ene kant dwingend van de andere kant zijn structuur en deadlines prettig. Je krijgt geen kans om uit de maat te lopen.”


“Gooi het eens over een andere boeg: er zijn afgelopen jaren honderden miljoenen gestoken in stoppers en dan heeft nauwelijks effect gehad op transitiebereidheid. Stoppers hebben baat bij chaos en stilstand. Jonge boeren die willen doorgaan niet. Daar zitten aanknopingspunten om andere projecten neer te zetten.”

Rode draden - Leitmotief

Hoe breed of hoe smal? Mogelijke thema's?

- Hanteer een breed transitiebegrip: landelijk gebied is meer dan voedselproductie en boeren.
- Pbl: systeemblik op samenhangende transitie's.
- Een IBA kan Transitie van NL op schaal laten zien.
- Neem het natuurlijk systeem en circulariteit als kern, verschillende vormen van grondgebruik in het landelijk gebied als dragende thema's
- ... maar het gaat vooral over mensen, over de samenhang tussen kwaliteit van leven en kwaliteit van de leefomgeving.
- Leitmotiv: hernieuwde trots op de wederombouw van het platteland.





“De kunst is om het publiek de hele periode warm te maken en te houden voor de IBA en dus voor de transitie. De tentoonstelling is de vlag. Natuurlijk gaat het niet om het feestje, maar de vlaggetjes zijn onmisbaar. Ook spektakel en controverses mogen er zijn”

Rode draden - Toegankelijkheid

Transitie & innovatie toegankelijk en zichtbaar maken voor publiek?

- Legacy & beweging zijn de kern van een IBA: innovaties die staan, stand houden en fungeren als vliegwiel voor transitie.
- Zet niet de expo centraal: "een living lab is geen attractiepark".
- Maar zichtbaarheid van veranderingen is wel een belangrijk nevendoeel: "neem mensen mee in het narratief, haal ze naar je toe, ga in gesprek".
- **Plekken waar je de transitie kunt beleven zijn essentieel: er moet tijdens een IBA voortdurend iets te zien of te doen zijn, neem het publiek mee op reis.**
- Liever 10 iconische projecten dan 100 middelmatige initiatieven.
- Schud aan het systeem: het grote gebaar én sprokkelen van maatschappelijk initiatief.

Rode draden - Toegankelijkheid

Transitie & innovatie toegankelijk en zichtbaar maken voor publiek?

- Organiseer nationaal event in een regionale context.
- **De plek doet er toe: er moet urgentie zijn, transitie behoefte, veranderpijn, energie in de samenleving.**
- IBA als trigger (resetknop?) voor gebiedsontwikkeling.
- Kies een gebied waar de grote vraagstukken van deze tijd stapelen en zich tonen.
- NOVEX, Mooi NL en IBA kunnen elkaar versterken: toekomstgericht, realisatiekracht, experimenteren.
- De streek moet zelf willen en kunnen investeren.
- Bekend maakt bemind: vooral Limburg (maar ook Brabant) lonkt naar een IBA in de Peel.





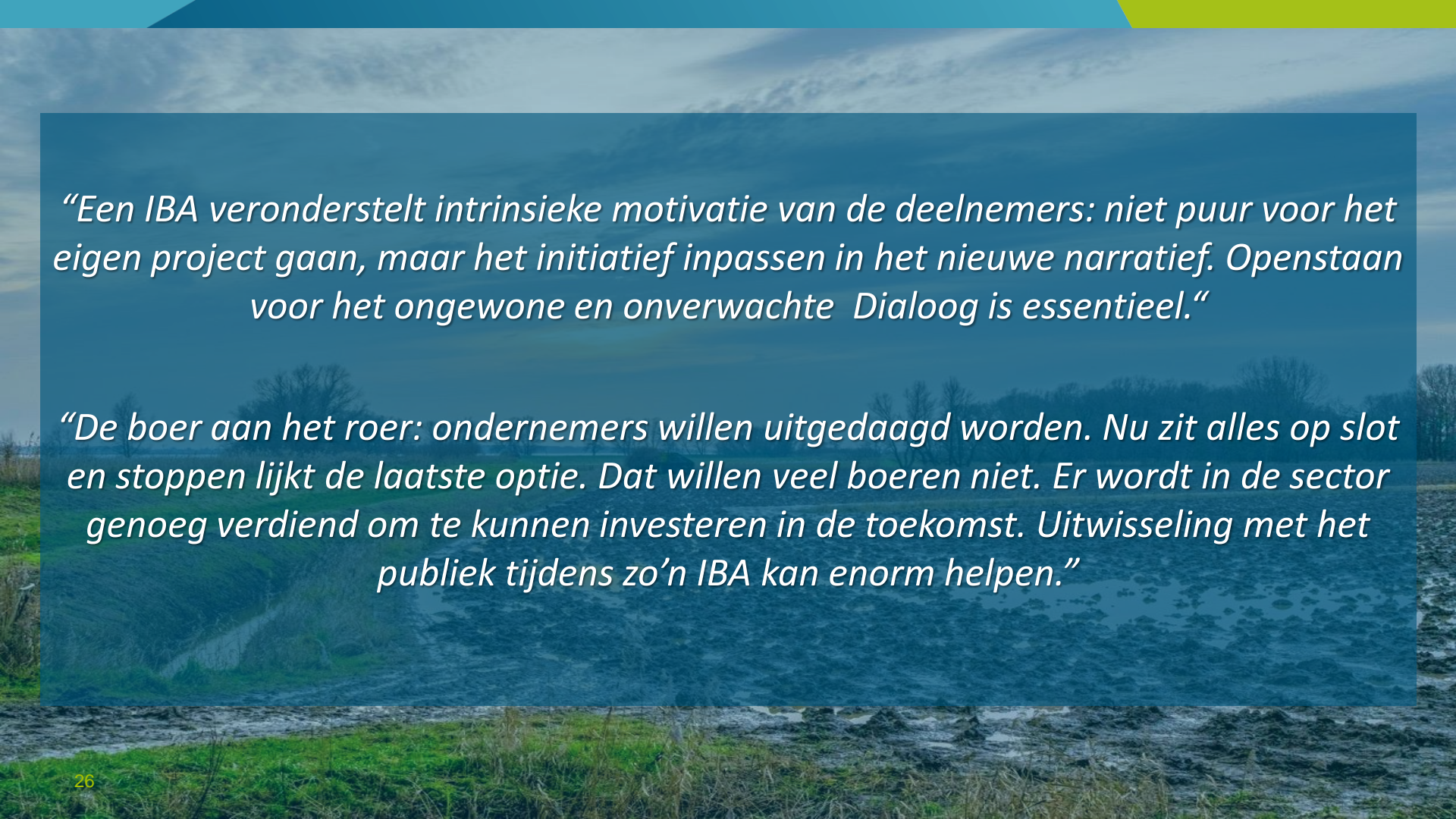
“De Peel zou een fantastisch testgebied kunnen zijn voor een nationaal evenement: het grootste en zwaarst belaste agro-industrieel landschap waar je transitie toont. Aan het Nederlandse publiek, maar ook aan de Duitse buren en aan Europa. Dat was ook de kracht van IBA-Emscherpark: groots in de omwenteling en daarna een voorbeeld voor veel andere regio’s.”

Rode draden - Investerings

IBA als investeringsvehikel?

Haalbaarheid & betaalbaarheid

- Investerings moeten volgend zijn op ambitie om te veranderen en intentie om de transitie aan een breed publiek te tonen.
- **Tegelijk: een IBA blijkt wel degelijk een probaat investerings- en innovatievehikel dat helpt met bundelen van investeringen.**
- Vermijdt IBA-washing: de plus van kwaliteit doet er toe en het draait om omarmen van maatschappelijk initiatief.
- Aanjagen vanuit de overheid, financieren projecten door de markt.
- Hefboom van IBA-Parkstad: met 45 miljoen inleg overheden is naar eigen zeggen circa 250 miljoen aan projecten gerealiseerd.
- IBA-overhead bescheiden: organisatiekosten zijn slechts klein deel van de omzet in blijvende projecten.
- Sluit aan op transitiefonds, agro-innovatie, NOVEX, regiodeals, groene groei etc; benut ook kansen van Europese middelen.



“Een IBA veronderstelt intrinsieke motivatie van de deelnemers: niet puur voor het eigen project gaan, maar het initiatief inpassen in het nieuwe narratief. Openstaan voor het ongewone en onverwachte Dialoog is essentieel.”

“De boer aan het roer: ondernemers willen uitgedaagd worden. Nu zit alles op slot en stoppen lijkt de laatste optie. Dat willen veel boeren niet. Er wordt in de sector genoeg verdiend om te kunnen investeren in de toekomst. Uitwisseling met het publiek tijdens zo’n IBA kan enorm helpen.”

Rode draden - Aanzuigende werking

Voor wie is een IBA Landelijk Gebied mogelijk interessant?

- Allereerst de land- en tuinbouw.
- Grote financiers transitie & innovatie (Rabo, pensioenfondsen, enz.).
- De creatieve sector staat te trappelen om bij te dragen aan transities.
- WUR, Groen Onderwijs en andere kennisinstellingen kunnen partner zijn.
- Vergeet niet de veevoederproducenten, voedingsindustrie, retail en andere ketenpartners. Maar ook techreuzen als ASML (groene woonomgeving).
- Europa zou geïnteresseerd kunnen zijn (New European Bauhaus, European Innovation Council enzovoorts).
- **Uiteindelijk draait het om de mensen in de streek die meegenomen worden in verandering en een IBA is ook uitstekende regiomarketing.**

“Een IBA of IBA-achtig traject moet begrepen worden door de ondernemers en professionals die het aangaat maar ook door mensen die nu nog onverschillig of onbekend zijn met de transitie. Zo’n evenement moet het hart van de samenleving weten te raken.”

“De nieuwe minister kan goede sier maken met de IBA-filosofie: trots op transitie, laten zien dat hij of zij beweging brengt waar eerdere kabinetten faalden. Maar een nieuw kabinet zal niet zitten te wachten op intellectueel en filosofisch geneuzel. Blijf vooral ankeren in de praktijk.”

Rode draden - Momentum

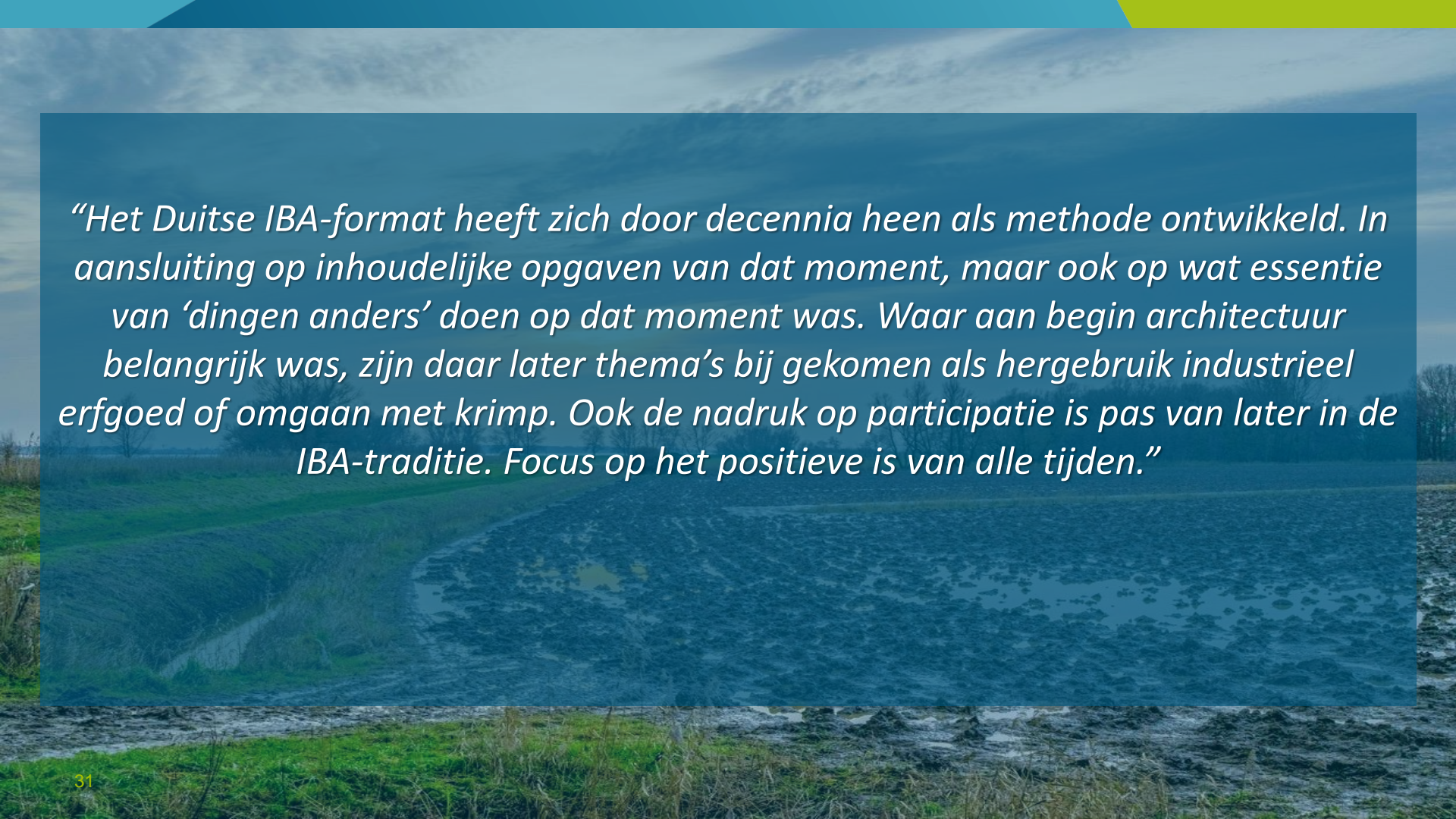
Is er een politiek momentum voor een IBA Landelijk gebied?

- IBA-filosofie staat voor het over een andere boeg gooien: tijd voor het zoet van innovatie & verlangen naar de toekomst.
- Trots op de boer, dat spreekt aan. Nieuw kabinet staat ook voor de revival van het streekdenken, voor anders inrichten van het platteland.
- **Juist een nieuwe bewindspersoon of nieuw kabinet kan goede sier maken met een positieve filosofie over wederombouw en groene groei.**
- Probeer meerdere invalshoeken / departementen te verbinden aan een IBA (LNV, I&W, EZK, Wonen, OCW enz.). Maar ook meerdere provincies.
- Waarschuwing: een IBA creëert podium maar moet uiteindelijk geen bestuurlijk feestje zijn.
- Voorkom stempel linkse hobby, niet te elitair, niet te zweverig, niet te kunstzinnig.

Rode draden - Next steps

Tips voor het IBA-advies en vervolg

- Een IBA gedijt het best op gezonde afstand van de overheid ...
- ... **maar er is eerst wel een licence-to-operate nodig.**
- Dat wil zeggen: een set van afspraken tussen rijk en regio om samen de schouders te zetten onder een nationaal event in een concreet gebied.
- Zien is geloven: neem beslissers mee naar Duitsland en zie wat een IBA doet!
- Er zijn procesmiddelen nodig voor betekenisvolle eerste stappen en ook ervaren mensen die er in geloven en er vol voor willen gaan.
- Bijvoorbeeld een initiatiefgroep van werkers + ambassadeurs met klinkende namen + bestuurders die graag willen.
- Open en uitnodigende organisatie: maak gebruik van bestaande netwerken, samenwerkingsverbanden en de kracht de samenleving.



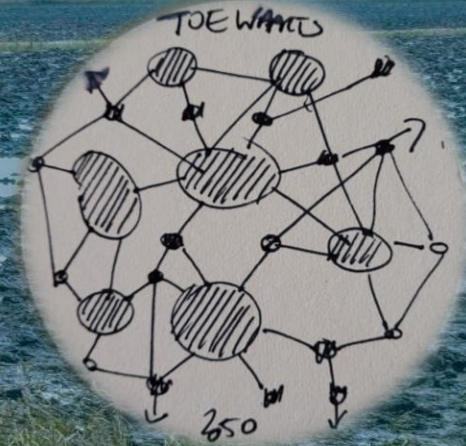
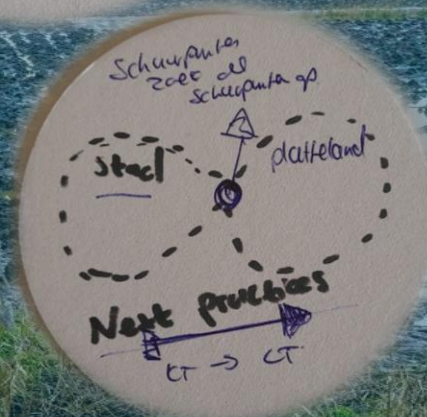
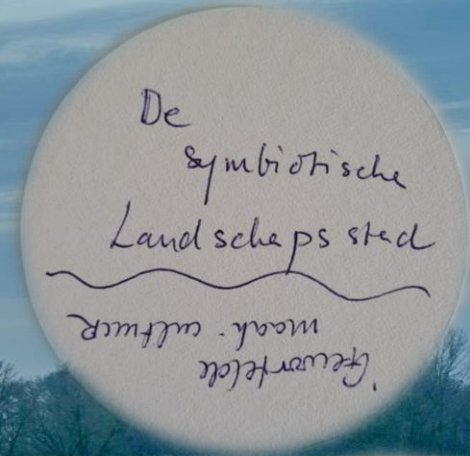
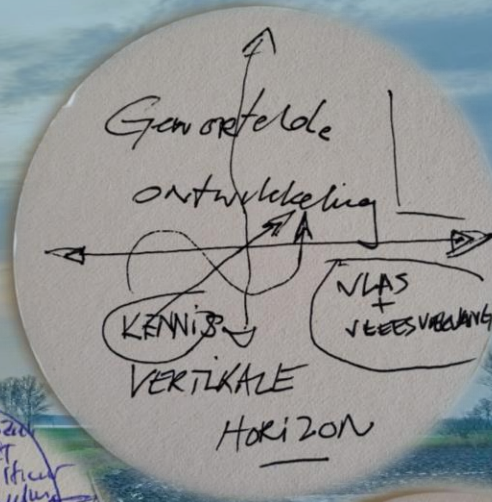
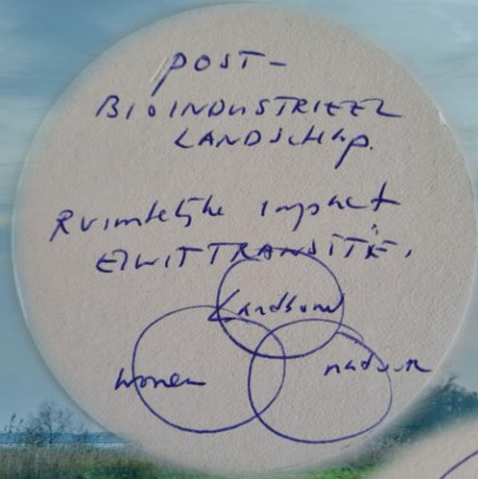
“Het Duitse IBA-format heeft zich door decennia heen als methode ontwikkeld. In aansluiting op inhoudelijke opgaven van dat moment, maar ook op wat essentie van ‘dingen anders’ doen op dat moment was. Waar aan begin architectuur belangrijk was, zijn daar later thema’s bij gekomen als hergebruik industrieel erfgoed of omgaan met krimp. Ook de nadruk op participatie is pas van later in de IBA-traditie. Focus op het positieve is van alle tijden.”

Hoofdstuk 4

Reflectiesessie met influencers

Werk sessie op 18 juni 2024 in Kasteel Groeneveld met onder meer Gert-Jan Hospers (Stad & Regio), Jannemarie de Jonge (CRA), Marco Vermeulen (Landschapstriënalle) en Saskia van Stein (IABR).

De beste ideeën ontstaan op een bierviltje...



Op welk schaalniveau?

Hoe bescheiden of onbescheiden moet een IBA zijn?

Wat is het schaalniveau en hoeveel tijd zou je moeten uittrekken?

Gedachten die tijdens de werksessie opborrelden:

- Zet in op een volwaardige IBA met internationale allure.
- Verbindt het thema 'landelijk gebied' met een concrete plek waar verandering plaatsvindt en ook met Europese ambities en andere beeldbepalende evenementen zoals een IABR of Dutch Design Week.
- **Laat een generatief landschap als rode draad door deze IBA lopen. Hoe is het landschap veranderd door de generaties heen én hoe ziet het landschap van de toekomst eruit? '**
- Neem de tijd: een generatief landschap betekent ook dat een IBA een "generatielang" de tijd moet krijgen om zich te ontplooiën en te boeien.
- Temporiseer de organisatie: treedt pas naar buiten met een IBA wanneer er een solide basis is gelegd, wanneer het verhaal staat.

Welke inhoudelijke thematiek?

Waar moet een IBA over gaan? Welke thema's centraal stellen?

Gedachten die tijdens de werksessie opborrelden:

- Opgaven horizontaal en verticaal verbinden
Opgaven in het gebied integraal benaderen, inclusief hun gelaagdheid van onder- tot bovengrond, van lokaal tot regionaal en nationaal systeem, en van inhoud tot organisatie en maatschappij.
- Sociaal-maatschappelijk en economisch perspectief, verbonden met technisch-inhoudelijke opgaven.
- **Van best practices vandaag, naar next practices voor morgen.**
- Denken vanuit 'water en bodem sturend'; het systeem centraal.
- Leefbaarheid en gezonde leefomgeving centraal.
- De 'schuurpunten' tussen stadslandschap en platteland: een groeiende techcampus ten opzichte van het boerenerf.
- Voedseltransitie: van vlees- naar vlasverwerking & eiwittransitie, en...
circulaire transitie: nieuwe business modellen voor de agro-foodsector.
- Brede Welvaart: de economie van het genoeg, van nieuwe economieën (zoals circulair) en nieuwe ecologie, van gezond wonen, leven en beleven.

Een IBA adresseert transformatieopgaven in een specifieke streek

Gedachten over de plek en het resoneren van een IBA in Nederland en Europa:

- Kies voor een gebiedsgerichte IBA in een specifieke streek, maar maak van meet af aan de verbinding met andere regionale tussenruimtes.
- De verbinding tussen regio's maakt dat het publiek letterlijke en figuurlijke op reis kan gaan, startend en eindigend op één IBA-locatie. Op deze manier is er sprake van verdieping van projecten dwars door het land.
- De Peel wordt als kansrijk podium voor een IBA gezien. Het ligt 'in de schaduw' van Nederland en de Brainport. IBA-projecten in de Peel kunnen door stedelijke regio's daar omheen in het licht gezet worden.
- De Peel is vanuit landschap historisch perspectief ook een interessante keuze. Eén van de oudste natuur- en ontginningsgebieden, met een rijke historie en tegelijk ook een agro-industrieel landschap dat tegen ecologische grenzen aanloopt.

Tips voor volgende stappen

De deelnemers aan het reflectiegesprek gaven de volgende tips mee:

- Ga op excursie naar een IBA in Duitsland om inspiratie op te doen.
- Ga in gesprek met de ExpertRat of nodig hen uit voor een werkbezoek en gesprekken in Nederland.
- Verken interesse en subsidiemogelijkheden in Brussel.
- Organiseer het speelveld om een IBA heen: het Duitse netwerk, ervaringsdeskundigen uit Parkstad, partijen zoals Design Academy, Ministerie van Maak, TU's, creatieve topsector, WUR, IABR, etc.
- Werk naar een groep 'initiatiefnemers' (katalysatoren en verbinders), een ambassadeursnetwerk met maatschappelijke boegbeelden naast kritische vrienden die zorgen voor tegengeluid.
- Zorg voor zakelijk en inhoudelijk kwartiermakerschap en betrek zowel oud als jong (huidige en toekomstige generaties ontwerpers en innovators).

De beste ideeën ontstaan op een bierviltje...

PROCES

Haak aan bij interesse vanuit Europa voor IBA (supranationaal) en combineer dat met nieuwe parlementen. IBA leden Europa om van daaruit nationale / regionale politiek te triggeren

HOE?

INHOUD

Nodig leden van IBA-experten rad uit voor een werkboek aan de Peul en laat hen met een voorstel komen hoe verder te gaan

WAT?

IBA

- korte - lange termijn opgaan
- Eigen impuls om ecologische potenties
- Next practices
- Genees deeler - integraal

IBA First - Pückler land

INTERREG - EU - Regions local - universeel

VERDELDE RECHT VAN AANSPRAAK

Heid

Rijk??

International (EU)

↑

REGIO'S

gaverheid Landschap = 25% oost

Small meaningful steps (Katrien Ter weex)

Trots op de toer (hightech, circulaire, bus, broekand, ...)

Super village.

Landschapstad.

QUALITY OF LIFE

ZIEN

is

GELOVEN



LT

DDW

IBA

Florinde

IABR



HIGH TECH

HIGH TOUCH

Hoofdstuk 5

Conclusies en aanbevelingen

Conclusies

Kan IBA helpen om een impuls te geven aan de toekomstbestendige doorontwikkeling van het landelijk gebied?

- Het overgrote deel van de respondenten is positief tot zeer positief over de kansen die IBA biedt om een impuls te geven aan de doorontwikkeling van het landelijk gebied.
- IBA is een internationaal beproefd en aansprekend format dat zich door de jaren heen continue heeft doorontwikkeld, rondom verschillende opgaven, steeds in een andere maatschappelijke en politieke context en met specifieke accenten.
- Ook voor de doorontwikkeling van het landelijk gebied lijkt het IBA-format bruikbaar en kan deze flexibel worden ingevuld om tot zichtbare en blijvende doorbraken te komen.

Conclusies

Is een IBA voor de doorontwikkeling van het landelijk gebied haalbaar?

- Ja, mits met de IBA kwaliteit én waarde worden toegevoegd aan een afgebakend gebied waar de noodzaak, de bereidheid én de energie bij de mensen in het gebied groot is om écht andere manieren te vinden om tot doorbraken te komen.
- Dat moet van meet af breed, waarbij de meest urgente technisch-inhoudelijke opgaven in het gebied worden verbonden aan sociaal-maatschappelijke en economische opgaven en ambities.
- Een IBA heeft een multiplierwerking en kan als investeringsvehikel werken als hefboom voor investeringen in toekomstgerichte gebiedstransformatie.
- Aanjaagbudget is nodig om het traject op te starten, projecten te helpen initiëren en professionele communicatie in te richten.

Conclusies

(Waar) is er draagvlak voor een IBA voor de doorontwikkeling van het landelijk gebied?

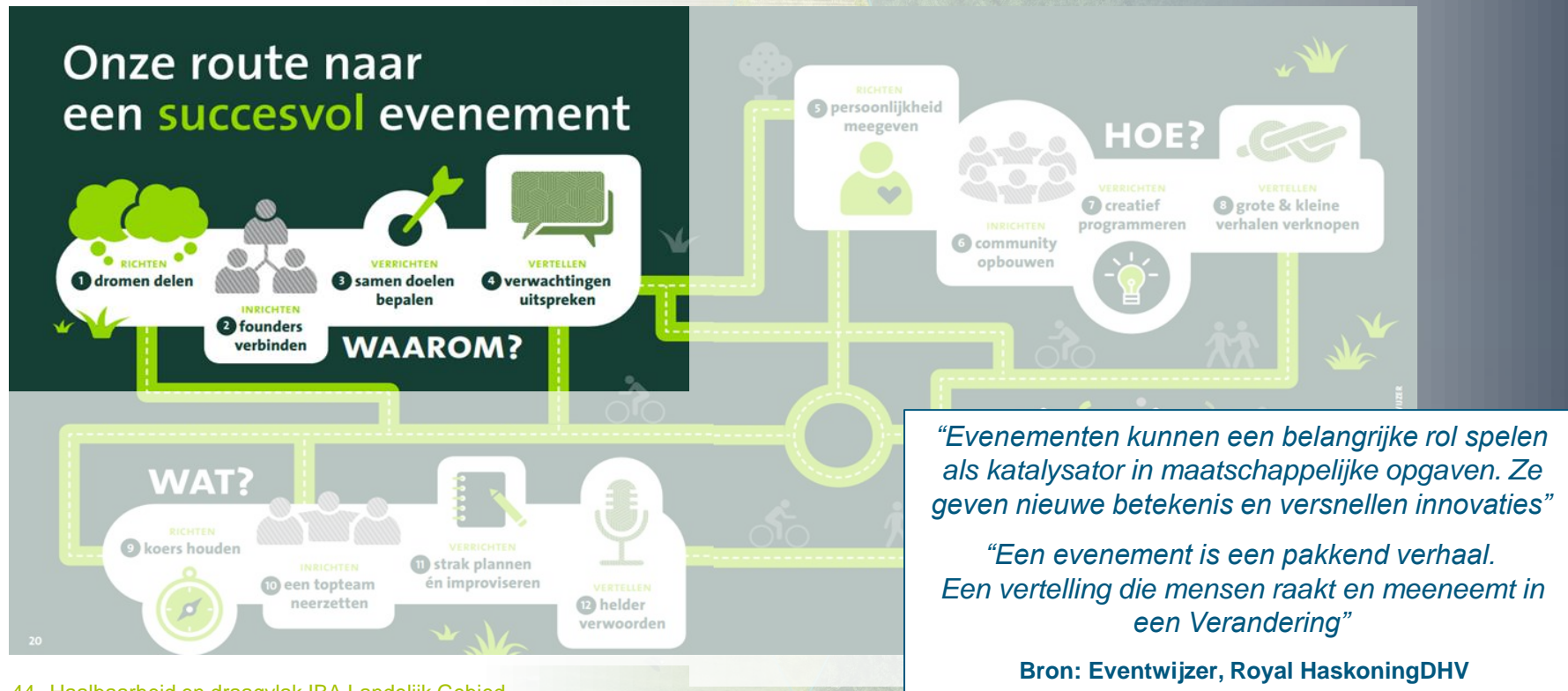
- De mensen in het gebied moeten een IBA willen én dragen. In de gesprekken is 'De Peel' vaak genoemd, omdat hier veel opgaven samenkomen, men tegen grenzen aanloopt, technische, groene en creatieve veranderkracht bij elkaar komen, én er beginnend draagvlak lijkt te zijn voor een IBA.
- Commitment van het rijk is nodig om een IBA van de grond te krijgen en om als nationaal evenement meerwaarde te laten bieden voor de doorontwikkeling van het landelijk gebied, ook in andere regio's. Aansluiting op programma's zoals NOVEX of Mooi Nederland kan helpen.
- De doorontwikkeling van het landelijk gebied is een Europees vraagstuk, wat kansen biedt voor financiering én opschaling. Daarom is het belangrijk dat een gebied herkenbaar en representatief is én de invulling van een IBA resoneert in andere regio's in Nederland én Europa.
- Met betrekking tot het politieke momentum, geven veel respondenten aan te geloven in de noodzaak om het plattelandsbeleid juist nu over een andere boeg te gooien. Tegelijk is het nodig eerst de tijd te nemen om samen met partijen in de streek (en bij Rijk of EU) de contouren van een IBA concreter vorm te geven, met een businessplan met onderbouwing van de hefboomwerking.

Aanbevelingen

1. Ga de uitdaging aan om de opties voor een IBA rondom de doorontwikkeling landelijk gebied verder te verkennen en te verdiepen. Betrek daarbij de Duitse partners en Europa.
2. Leg het initiatief in de streek, bijvoorbeeld in de Peel, maar spreek vanuit meerdere departementen commitment uit. Probeer van meet af aan te verbinden met andere initiatieven zodat 'de kunst van richting te veranderen' gaat resoneren in Nederland.
3. Begin met een license-to-operate: een set van afspraken tussen regionale overheden en rijkspartners om samen de schouders te zetten onder een nationaal evenement in een concreet gebied.
4. Maak afspraken over een startbudget en het instellen van een kwartiermakersteam, initiatiefgroep en ambassadeursnetwerk om het IBA-idee verder te brengen en partijen te verleiden om in te stappen.
5. Ga met een groep regionale bestuurders, Haagse relaties en IBA-influentials 'gluren bij de burens'. Bekijk bijvoorbeeld de legacy van IBA Emscher Park in het Ruhrgebied of breng een bezoek aan de IBA die van 2017-2027 in Stuttgart plaatsvindt. Ga in gesprek met ervaringsdeskundigen en de IBA-Expertenrat.

Suggesties voor het vervolg

Mogelijke eerste stappen op weg naar een IBA



Suggesties voor het vervolg

Mogelijke stappen naar een (samenwerkings)overeenkomst



Bron: Royal HaskoningDHV

Suggesties voor het vervolg

Mogelijke criteria voor selectie van een gebied voor een IBA voor het landelijk gebied

1.

Een gebied waar de 'wil' en energie is voor een IBA (regio als motor)

2.

Een gebied waar technische, groene en creatieve veranderkracht bij elkaar komen (stad-land relatie)

5.

Complexe opgaven waar doorbraak in aanpak van de transformatie nodig is (veranderpijn)

4.

Een gebied dat representatief is in Nederland én Europa (schaalbaarheid)

3.

Een afgebakend gebied dat herkenbaar is (geen construct)

Bijlage

Wij hebben achtereenvolgens gesproken met....

Lucas de Man filosoof, theatermaker en conceptontwikkelaar | **Paul Hekkert** hoogleraar ontwerpmethodologie en captain topsector design | **Saskia van Stein** directeur IABR | **Marco Vermeulen** ruimtelijk ontwerper en curator landschapstriennale | **Mario Jacobs** dijkgraaf Aa en Maas en voorzitter NOVEX De Peel | **Bart Parmet** directeur provincie Overijssel | **Guido Derks** secretaris provincie Brabant en voormalig kwartiermaker IBA Parkstad | **Kees van Rooy** burgemeester Meijerijstad en voorheen voorzitter Tuinbouwraad | **Eric Frijters** ontwerper en ontwikkelaar | **Gerben Biermann** ministerie LNV maatschappelijk verantwoorde transitie | **Rob Berkers** Rabobank & BV De Ontwikkelaar | **Michael Theuns** gedeputeerde provincie Limburg | **Martijn Valks** was opdrachtgever IBA Parkstad | **Floris Alkemade** architect, auteur en voormalig rijksbouwmeester | **Mara Bosboom** Nationaal Programma Groningen Toukomst | **Marianne Aarnoudse** Dutch Design Foundation | **Els van Bon** Unie van Waterschappen | **Mathieu Schouten** landschapsarchitect Groene Metropoolregio | **Evi Sengers** adviseur groenblauw netwerk | **Lieke Hendriks** gemeentesecretaris en lid VNG-commissie ruimte | **Hanneke Hoek de Kort** projectmanager landelijk gebied gemeente Breda | **Matthea Severijns** (provincie Limburg, was directeur IBA Parkstad | **Jannemarie de Jonge**, College van RijksAdviseurs) | **David Zelm van Eldik** ministerie BZK Mooi NL | **Ger Koopmans** voorzitter LTO-Nederland |

Colofon

Dit is een rapportage van de Strategie en Management Consultants RHDHV in opdracht van Team Toekomstgesprek van de Regieorganisatie Transitie Landelijk Gebied. De rapportage is onderlegger bij het advies “Laat zien dat het wél kan” van Van Ree & Hospers (12 juli 2024). Met hartelijke dank aan alle mensen die wij hebben mogen interviewen, in het bijzonder Jannemarie de Jonge (CRA) die het idee voor een IBA Landelijk Gebied opperde tijdens één van de gesprekken in het kader van “Dieper Wortelen”.

pieter.van.ree@rhdhv.com

christiaan.elings@rhdhv.com

coen.smit@rhdhv.com